



Terada Hospital

# てらだより

2018  
12月  
Vol. 30  
2018.December

## 病院の 理念

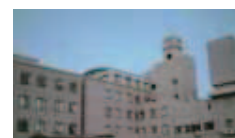
- 一、地域の皆様に親しまれ、信頼される医療サービスを目指します。
- 一、つねに高度専門医療の提供に努め、その進歩・発展に尽くします。
- 一、健診や介護にも積極的に取り組み、地域の保健・医療・福祉に貢献します。
- 一、全ての職員が誇りとやりがいを持って働くことのできる病院を目指します。

## 患者様の 権利宣言

- ① 何人も差別されることなく、適切で良質な医療を受けることができます。
- ② 種々の検査や治療方法について、わかりやすく懇切丁寧な説明を受けることができます。
- ③ 十分な説明と情報提供を受けた上で、自らの意思に基づいた治療を受けることができます。
- ④ 個人の秘密や医療に関する個人情報など、医療上のプライバシーは保護されます。

## もくじ

- ★第14回市民講座を開催しました……………1頁
- ★遠隔画像診断始まりました……………2頁
- ★インフルエンザ・肺炎球菌ワクチン予防接種のご案内……………4頁
- ★職員レクリエーション「モクモク手作りファーム」イベントを開催しました……………5頁
- ★地域連携室・医療福祉相談室のご案内……………2頁
- ★健診・人間ドックのご案内……………3頁
- ★RUN 伴 2018 に参加しました……………4頁
- ★病院の概要……………6頁



医療法人 寺田病院

518-0441 三重県名張市夏見3260番地1  
Phone 0595-63-9001  
Fax 0595-64-2332  
<http://www.terada-hp.or.jp>

## 寺田病院 第14回市民講座を開催しました。

### テーマ『腎臓にやさしい生活習慣のご案内』

こんにちは。今回の市民講座を担当させて頂きました内科の池田です。4年前の市民講座では「慢性腎臓病の食養生」のお話をさせて頂きましたが、今回は『腎臓にやさしい“生活習慣”の“ご案内”』という題でお話をさせて頂きました。

腎臓にやさしい食養生は、色々本が出ていますし、当院の外来で食事指導も受けられます。しかし、患者様から「実際にはどうしたらいいかわからない」という戸惑いの言葉をよく伺います。そこで、「食養生」に限らず日々の生活で気を付けて頂けたら“腎臓にやさしい”項目をいくつかご案内し、身近でご自分に合う方法を選んで頂けたらと考えました。

地球と財布にやさしい節電のように、毎日少しずつ積み重ねてみましょう。トイレの電気をつけっぱなしにしないとか、エコ暖房にするとか、一回の電気代としては少しでも、年間にするとかなり違ってきます。

また、今回は新たな試みとして、市民講座でご案内した生活習慣を、すべて覚えて帰らなくてもいいように、毎月1~2項目ずつ掲示させて頂くことにしました。場所は、当院第1診察室(1診)前です。受診のついでにご覧下さい。さらに、もう1つ従来の市民講座と違う提案をさせて頂きました。それは、腎臓にやさしい生活習慣の川柳の募集です。私が作ったのは、“かけるよりつけて楽しむしょうゆ味”というものでした。おしょうゆは上からかけずに、小皿に入れてちょんちょんつけて食べて頂けたら減塩になりますという趣旨です。当院に審査員がいる訳ではありませんので、審査や評価はできませんが、日々の努力や苦勞をユーモアや知恵でみなさんと共有できたらと思います。

日頃院内では混雑や検査結果待ちのため、お待たせして申し訳ありません。体調がゆるせば、待ち時間の一つの過ごし方としてご利用頂ければと存じます。1診前に、応募用紙と応募箱を準備しました。たくさんのご応募をお待ちしております。

寺田病院 内科部長 池田祐貴子



## 地域医療連携室・医療福祉相談室のご案内

病気によって生じた社会的、経済的、心理的な悩みに対してお気軽にご相談ください。

地域医療連携室は、患者様が医療機関への受診や入院、また退院や転院がスムーズに行えるように医療機関や介護福祉施設や行政機関等と連携する専門機関部署です。

一方、医療福祉相談室(地域医療連携室に併設)は、病気によって生じた患者様やその家族が抱えている悩みや問題について、一緒に考え解決へのお手伝いをさせて頂く専門機関部署です。

ご相談は、地域医療連携室(医療福祉相談室併設)へ  
担当(所属)スタッフは、社会福祉士と看護師です。  
(必要に応じて院内外の専門職と連携して、問題解決を行っております。)  
受付時間：月・火・水・金曜 9時～17時 木・土曜 9時～12時  
電 話：(0595)63-9001(代表) (0595)48-5100(直通)  
F A X：(0595)64-2332

ご相談の方は、1F受付隣の医療相談窓口へ直接お越しいただくか、病院スタッフにお声掛けください。お電話でのご相談も可能です。

(相談で知り得た個人情報につきましては、秘密厳守いたします。関係機関との連携・情報の共有が必要な場合は、相談者の承諾を頂いたうえで対応させていただきます。)

ちなみに相談される内容の一例は・・・

- ・医療療養病棟及び介護療養病棟への入院・入所について
- ・在宅での介護や生活について
- ・介護保険等、各種医療及び福祉制度の紹介・説明について
- ・施設入所、転院について
- ・社会資源の紹介について
- ・医療費について(制度の紹介)
- ・入院生活での心配事について



今後、地域医療連携室では、入退院支援を更に充実して行えるよう、入院前から患者様やご家族から情報を伺うことで安心した入院生活が送れるように支援し、退院後の生活に関しても安心して生活が送れるように支援していきます。

患者様が当院を一層安心して利用して頂けるよう頑張っていきます。

### 【寺田病院トピックス】

## 遠隔画像診断始まりました！

当院では、CT(コンピューター断層撮影)装置が稼働しています。CT装置は、患者様の体の周囲を360度方向から連続的にX線線を当てるようにして身体を“輪切り”にした断面像を構成し、体内の様々な病巣を発見することができる装置です。

この度、奈良県立医科大学放射線科の協力により、主治医が必要と認めた場合に、11月から遠隔画像診断を実施できることになりました。

これは、当院で撮影した患者様の画像データを、奈良県立医科大学放射線科の診断専門医が、セキュリティの高い専用回線を用いて大学病院で診断し、その結果を報告していただくものです。

これにより、専門医と連携し精度の高い診断ができるようになりました。



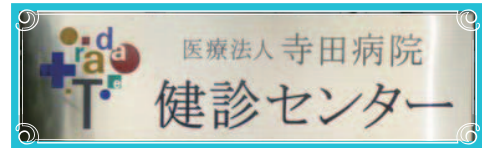


## 健診・人間ドックのご案内

当健診センターは、疾病予防の観点から生活習慣病や癌などの早期発見により受診者が健康的な生活を維持して頂けるように、質の高い健診と正確な情報提供に取り組んでいます。

健診内容については、人間ドック・企業健診・特定健診・乳がん検診・子宮がん検診を行っています。基本的に検査の結果が当日に出ることから、医師より結果を見ながら現在の状態から今後の生活習慣に向けてのアドバイス等もさせていただいております。

また、健診センターが病院内に併設していることから、早期に治療や二次検査等が必要な方に迅速な対応が可能となっております。



### 各コース

人間ドック	当院独自のセットとなります。
法定Aコース	労働安全衛生規則第43条と44条に定められる項目になります。 基本的に35歳と40歳以上の方はこちらの検査が推奨です。
法定Bコース	労働安全衛生規則第44条に定められる項目になります。 基本的に40歳未満（35歳を除く）の方はこちらの検査が推奨です。
全国健康保険協会 生活習慣病予防健診	全国健康保険協会（協会けんぽ）が実施する生活習慣病予防健診になります。 ご本人が協会けんぽにご加入（35歳以上）の方は、協会けんぽから補助が出ます。 上記条件を満たさずとも、全額自費で受けて頂くことも可能です。
各企業健診	各企業様が定めた健康診断もお受けいたします。 健診内容につきましては、ご相談ください。
その他健康診断	ご相談ください。

各コースの検査内容につきましては、ホームページをご参照ください。

<http://www.terada-hp.or.jp/>

ご予約・ご質問等は電話または健診センターで直接お伺い致しますので、お気軽にお問い合わせください。尚、健康診断は予約制となっております。予約枠の都合上、ご希望に添えない場合もありますので、あらかじめご了承ください。

<p><b>【電話受付】</b></p> <p>TEL : 0595-41-2323</p> <p>平日 午前10時～午後5時</p> <p>（木曜・土曜日は午前10時～12時）</p> <p>休診日：水曜日（電話受付は可能）</p> <p>日曜日・祝日・年末年始</p>
--



## ～インフルエンザ予防接種のご案内～

今年もインフルエンザの流行する季節になりました。ウイルスが猛威を振るう前に  
予防接種を受けておきましょう。

実施期間：平成30年10月15日(月)～平成30年1月31日(木)

費用：1回 4,400円

★次のような高齢者の方は公的補助制度があります。

個人負担金：名張市2,000円・伊賀市2,000円

(但し、個人負担金額は市町村によっては異なる場合があります。又生活保護世帯の方は、  
「予防接種無料申立書」による申請により無料となります。)

- ・満65歳以上の方 ※年齢は接種時点
- ・満60歳から65歳未満の方で心臓・腎臓・呼吸器の機能に自己の  
日常生活活動がほとんど不可能な程度の障がいのある方

## ～肺炎球菌ワクチン予防接種のご案内～ 【接種期限】平成31年3月31日

肺炎球菌ワクチンとは肺炎球菌によって引き起こされるいろいろな病気(感染症)を予防する効果の  
あるワクチンです。しかし、すべての肺炎などを必ず予防できるということではありません。

1. 費用：8,650円 (但し、下記2の対象者は、**公的補助**が受けられます。)

2. 対象者：三重県内の現住所に住民登録のある方で、次の年齢の方が対象です。

**65歳**(昭和28年4月2日～昭和29年4月1日生)

**70歳**(昭和23年4月2日～昭和24年4月1日生)

**75歳**(昭和18年4月2日～昭和19年4月1日生)

**80歳**(昭和13年4月2日～昭和14年4月1日生)

**85歳**(昭和8年4月2日～昭和9年4月1日生)

**90歳**(昭和3年4月2日～昭和4年4月1日生)

**95歳**(大正12年4月2日～大正13年4月1日生)

**100歳**(大正7年4月2日～大正8年4月1日生)

**101歳以上**(大正7年4月1日以前生れ)の方

※尚、60歳以上65歳未満の方で心臓・腎臓・呼吸器障害、HIVによる免疫機能障害で  
身体障害者手帳1級を所持する方も対象となります。(接種回数:1回のみ)

3. 対象者の自己負担金：**3,000円** (名張市・伊賀市在住の方)

※生活保護受給者の方は自己負担金はありません。

※その他の市町村在住の方は金額が異なりますのでお住まいの役所にお問合せ下さい。

※予防接種にあたっては、お住まいの市町村に肺炎球菌ワクチン予防接種の実施医療機関をご確認の上ご受診下さい。



## 今年も認知症応援キャンペーン「RUN伴2018」に参加しました

認知症の人と一緒にタスキを繋ぐ体験を通じて、誰もが安心して暮らせる地域づくりの輪を広げて  
いくイベントである『RUN伴2018』が今年も10月13日(土)に開催されました。日本全国を駅伝のよう  
にタスキを繋いで回っていくキャンペーンですが、昨年に続き「ひより」も中継地点として参加し、ラン  
ナーのみなさんを応援しました。施設の利用者様もランナーやその応援者とふれあうことで、普段には  
ない経験もできて喜ばれていました。



## 職員レクリエーション 「モクモク手作りファーム」イベントを 開催しました!

去る10月18日(木)毎年恒例のレクリエーションが「モクモク手作りファーム」で行われました。天候にも恵まれ、先ずは15時から豚まんとういんナーの体験教室からスタートです。

皆さん真剣な表情で工程の説明を聞いた後、其々のテーブルに分かれて一生懸命美味しく仕上がる様に頑張りました。



ながい  
なが〜い



はい  
チーズ!!



豚まんは皆さん初めてのようでしたが、出来栄は上々!  
ウインナーは経験者も多く、手慣れた感じでお上手でした。  
写真の顔を見てもわかる様にどちらも大満足の仕上がりだったと思います。

その後、夕食までの間は温泉に入ったり買い物したりの自由時間でしたが、研修棟をお借りして、レクリエーション委員会を中心にゲーム大会をしました。○×ゲームやトランプ、スプーンリレー、椅子取りゲームなど5,6人のチームに分かれて競い合い、成績の良かった人にはプレゼントも用意されていて、とても盛り上がり楽しい時間が過ごせました。

そして、19 時からは PAPA ビアレストランでの食事会です。ここから参加した方も多く、総勢117名となりました。モクモクの美味しいウインナーやパン、ファームの野菜を使った 惣菜、地ビールなどとても美味しく、おなかいっぱい、いただきました!最後には大抽選会が行われて、モクモクの魅力いっぱいの商品をたくさんの職員がゲットして帰りました。

年に一度のイベントですが、参加することで普段交流のない他部署や先生方とのコミュニケーションの場になりました。ご協力いただいたモクモクファームのスタッフの皆さん、ありがとうございました。レクリエーション委員のメンバーの皆さんもお疲れ様でした。

また来年も皆さんがリフレッシュ出来るような楽しい企画を考えたいと思います。



実  
においしい



医療法人(社団)

# 寺田病院

〒518-0441  
 名張市夏見3260番地1  
 電話：0595-63-9001  
 FAX：0595-64-2332  
<http://www.terada-hp.or.jp>



- 【病床数】** 一般病棟 55床 医療療養型病床 40床 介護療養型病床 40床
- 【診療科目】** 内科、胃腸内科、循環器内科、リウマチ科、外科、胃腸外科、大腸・肛門外科、乳腺外科、泌尿器科、整形外科、リハビリテーション科
- 【併設施設】** 健診センター、 通所リハビリテーション「てらだ」、 居宅介護支援事業所「てらだ」、 訪問看護ステーション「コスモス」、 訪問介護ステーション「てらだ」、 訪問リハビリテーション「てらだ」、

## 診療担当表

平成30年7月1日

診察室	月	火	水	木	金	土	
午前	第一	池田	糖尿病 (予)池田	膠原病 (予)池田			池田
	第二	(予)寺田	(予)板野	(予)谷口	寺田	(予)堀木	寺田
	第三	堀木	谷口	寺田	岩佐	寺田	板野
	第四	谷口	堀木	板野		板野	谷口
	第五	浦上		浦上		浦上	浦上
特殊外来	泌尿器 中井		乳腺 外来 堀木	整形 外来 北川	泌尿器 豊島	奈良医大 内科医師	
午後	第一			医療相談 寺田			
	第二		手術	板野 堀木		手術	
	第三	板野		谷口 濱田			
	第四	谷口 16:00-		三城			
	第五		浦上			池田	
特殊外来	乳腺 外来 堀木		※※ 泌尿器 田中				

## 複合福祉施設「てらだ」

- 【高齢者介護保険サービス施設】** 〒518-0615 名張市美旗中村 2327  
 TEL:0595-48-7200  
 FAX:0595-48-7301
- ・通所介護事業所「ことのは」
  - ・小規模多機能型居宅介護事業所「ひより」
  - ・訪問看護ステーション「コスモス」リハビリサテライト
- 【障害福祉サービス施設】**
- ・生活介護事業所「ふぉ～ゆ～」
  - ・共同生活援助事業所「ほっと」
  - ・相談支援事業所「てらだ」



## 診療時間

- 月・水 AM 9:00 ~ 12:00 PM 3:00 ~ 4:30
- 火・金 AM 9:00 ~ 11:30 PM 3:00 ~ 4:30(内科)
- 木 AM 9:00 ~ 11:30 **午後休診**  
 予約検査・健診・人間ドック・整形外来、
- 土 AM 9:00 ~ 11:30 **午後休診**

**休診日 日曜日・祝日**

※ 木曜日、午前診療を行っています。  
 ※ 水曜日の泌尿器外来は午後1時00分~2時15分の受付となります。

尚、急患の方はこの限りではありませんのでお申し出下さい。  
 ※(予) … 予約の方を優先とさせていただきます。(電話予約可)

## 周辺地図

